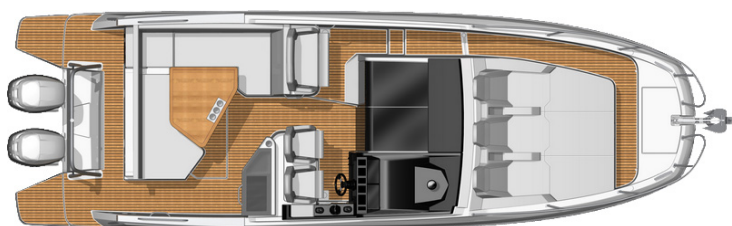
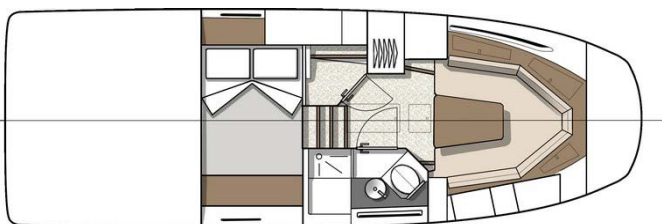
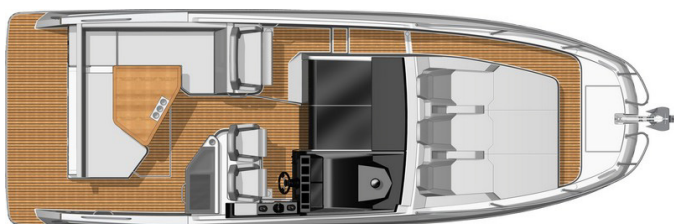


Version hors-bord



Version in board



CARACTÉRISTIQUES GÉNÉRALES *

• Longueur hors tout :	9,95 m	32'8"
• Longueur coque :	9,63 m	31'7"
• Largeur hors tout :	3,35 m	10'12"
• Largeur coque :	3,32 m	10'11"
• Tirant d'eau (mini/maxi) :	0,80 - 1,30 m	2'7" - 4'3"
• Tirant d'air :		
- standard :	3,09 m	10'2"
- avec options :	4,30 m	14'1"
• Version in board :		
- Déplacement lège CE :	6 148 kg	13,550 lbs
- Réservoir de carburant :	2 x 360 L	2 x 95 US Gal
• Version hors-bord :		
- Déplacement lège CE :	5 727 kg	12,182 lbs
- Déplacement lège sans moteur :	4 881 kg	10,758 lbs
- Réservoir de carburant :	2 x 400 L	2 x 106 US Gal
• Réservoir d'eau :	160 L	42 US Gal
• Homologation moteur maxi :	700 CV	700 HP
• Longueur arbre moteur (Bi-moteurs) :	XXL / 762 mm	30"

ARCHITECTES / DESIGNERS

- Développement carène : BENETEAU Powerboats
- Designers : Style & Design / Andreani Design

ATTESTATION CE *

- Catégorie B - 8 personnes
- Catégorie C - 11 personnes

SYSTÈME AIR STEP®

- R.L. JEANTET
- P. TABLEAU
- M. TRONQUEZ

* Caractéristiques provisoires, bateau en cours d'homologation.



ÉQUIPEMENT STANDARD

CONSTRUCTION

COQUE

- Technologie : Air Step®
- Brevet : Beneteau

Composition :

- Sandwich (Sandwich polyester - Fibres de verre - Âme balsa)
- Coque blanche

PONT

Composition :

- Sandwich (Sandwich polyester - Fibres de verre - Âme balsa)

ÉQUIPEMENT DE PONT

AMARRAGE - MOUILLAGE

- Ferrure d'étrave en inox avec davier
- Puits à mouillage autovideur avec capot de fermeture
- Écrou à oeil permettant la fixation du mouillage
- 2 Taquets à l'avant + 2 Taquets au milieu + 2 Taquets à l'arrière en aluminium 300 mm / 12"

PROTECTIONS HUMAINES

- Balcon avant ouvert en acier inox
- 2 Mains courantes 600 mm sur francs bords de cockpit
- 2 Mains courantes 600 mm sur dossier de banquette de cockpit
- 1 Main courante 300 mm pour sécurité
- 3 Mains courantes 190 mm
- Portillon de sécurité en inox

COCKPIT

- Cockpit auto-videur, large et profond (Hauteur de franc bord : 0,74 m / 2'5")
- Salon extérieur 8 places transformable en bain de soleil
 - Banquette arrière avec dossier convertible en bain de soleil : 1,80 x 0,90 m / 5'11 x 2'11"
 - Table de cockpit en bois massif naturel (1,05 m x 1,20 m / 3'5" x 3'11"), convertible en bain de soleil
 - Assise latérale avec méridienne
- 3 Porte-gobelets intégrés dans la table de cockpit
- 1 Grand coffre de cockpit central verrouillable et à ouverture assistée par vérin gaz + Échelle d'accès
- 1 Coffre de cockpit bâbord
- 1 Logement pour BIB sur tableau arrière
- Échelle de bain télescopique
- Douchette de cockpit
- Réservoirs de carburant en aluminium dans un coffre étanche et ventilé
 - Version hors board : 2 x 400 L (2 x 106 US Gal)
 - Version in board : 2 x 360 L (2 x 95 US Gal)
- 2 Nables à carburants sur francs bords arrière
- Feux tout horizon sur matereau
- Feux de navigation (Bâbord et tribord)
- Bain de soleil avant : 1,95 m x 1,85 m / 6'5" x 6'1"

CUISINE EXTÉRIEURE

- Capot en verre à fermeture assistée par vérin
- Évier avec robinet rétractable, Rangements
- 1 Réchaud gaz 2 feux
- Main courante
- Rangements x 2
- Emplacement pour réfrigérateur supplémentaire (Option)
- 1 Porte-gobelet
- Éclairage : 5 Spots de cockpit / 1 Spot bicolore au poste de pilotage

POSTE DE PILOTAGE

- Hard-top en polyester avec toit ouvrant électrique intégré
- 1 Essuie-glace électrique intégré
- Pare-brise en verre translucide, avec porte d'accès à l'avant
- Tableau de bord avec emplacement pour électronique écran 16" max, compte tours et indicateur de trim
- Jauge carburant
- Prise 12 V
- Volant sport
- Emplacement pour commandes moteur pupitre (Commande moteur et instrumentations livrées avec le pré-rigging)
- Accoudoir avec fonction rangement vide-poche
- 2 Porte-gobelets
- Cale-pieds intégré
- Rangement à tribord
- Siège pilote réglable avec fonction Bolster intégrée
- Siège co-pilote réglable avec fonction Bolster intégrée
- Main courante co-pilote
- Banquette bâbord 2 passagers avec fonction Bolster intégrée
- Main courante passager
- Accès à la cabine par porte coulissante en PMMA gris

**AMÉNAGEMENTS**

- Boiseries Alpi Noyer
- Planchers stratifiés Chêne brun
- Sellerie intérieure : Cushy Limestone

DESCENTE

Hauteur sous barrot = 1,87 m / 6'2"

- Meuble cuisine + Réfrigérateur 80 L
- Emplacement four micro-ondes - 220 V (en option)
- Éclairage assuré par 1 plafonnier
- 1 Prise 220 V

CABINE AVANT

Hauteur sous barrot = 1,82 m / 6'

- Carré convertible en couchage double (1,96 x 1,70 m max / 6'5" x 5'7" max)
- Rangements sous assises avant
- 5 Équipets de rangement derrière dossiers de carré
- 3 Équipets de rangement haut sur tribord
- 2 Meubles de rangement bâbord et tribord
- Éclairage :
 - 4 Plafonniers
 - 2 Liseuses
 - Lumières indirectes
- Ventilation assurée par 3 hublots ouvrants
- Vitrages latéraux
- Rideaux occultants

MID-CABINE

Hauteur sous barrot = 0,52 - 0,75 m / 1'8" - 2'6"

- Couchette (2,02 m x 1,48 m / 6'8" x 4'10")
- Vitrage de coque panoramique sur bâbord, avec hublot ouvrant
- Équipets de rangement
- Éclairage assuré par 2 plafonniers + 2 liseuses

SALLE D'EAU

Hauteur sous barrot = 1,87 m / 5'8"

- Éclairage assuré par 1 plafonnier
- Vasque avec mitigeur
- Miroir
- 3 Placards de rangement
- 1 Meuble de rangement avec porte papier toilette
- Porte-serviettes
- 1 Hublot ouvrant
- Douche séparée par porte translucide
- WC marin
- Réserve rigide eaux noires 80 L / 21 US Gal

MOTORISATION

Version hors-bord :

- Direction hydraulique : SEASTAR POWERassist
- Pré-rigging disponible en option

Version in board :

- Propulsion Stern Drive, Motorisations au choix :
 - Version essence : Mercruiser 2x250 CV (2x4,5 L V6 Bravo3 DTS)
 - Version essence : Mercruiser 2x300 CV (2x6,2 L V8 Bravo3) + Joystick (Direction Mercury)
 - Version Diesel : Mercruiser 2x230 CV (2x3 L V6 Bravo3)
 - Version Diesel : Mercruiser 2x260 CV (2x3 L V6 Bravo3) + Joystick (Direction Mercury)
- Joystick Docking (selon version moteur)
- Filtre à carburant avec décanteur
- Filtre à eau de mer
- Prises d'air sur le pont pour refroidissement de la cale moteur
- Salle des machines isolée par mousse d'insonorisation (En version IB)

ÉLECTRICITÉ

- Tableau électrique 12 V
- Installation pour batterie(s) moteur livrée(s) avec le pré-rigging ou réfrigérateur (Maximum : 3 batteries non livrées)

PLOMBERIE

- 1 Pompe de cale manuelle
- 2 Pompes de cale électriques
- Eau froide sous pression
- Circuit eau chaude sur prise de quai ou générateur (Finition Confort)
- Nable de remplissage eau

DIVERS

- Détecteur de fumée

**VERSION****VERSION DE SELLERIE STANDARD**

- Sellerie PVC Marlin Auster + Concrete :
 - Carré cockpit
 - Siège pilote + copilote + banquette passager
 - Bain de soleil avant 4 matelas

VERSION DE SELLERIE ELEGANCE

- Sellerie PVC SILVERTEX Plata + Sterling + Cognac :
 - Carré cockpit
 - Siège pilote + copilote + banquette passager
 - Bain de soleil avant : 2 Matelas + Appuie-têtes + Accoudoirs

FINITIONS & PACKS**FINITIONS**

	CONFORT	CONFORT MED
• Guindeau électrique	■	
• Propulseur d'étrave (batterie non livrée)	■	■
• Chauffe eau 25L 230V	■	■
• Circuit électrique 230 V avec prise de quai + chargeur	■	■
• Lumières de courtoisie cockpit	■	■
• Marche pour pilote	■	■
• Système d'amarrage sur pendille		■

PACKS ÉLECTRONIQUES**PACK ELECTRONIC**

- Écran multifonctions 12" GARMIN 8412 xsv (cartographie non incluse)
- Sonde GARMIN GT21-TH

PACK ELECTRONIC - UPGRADED

- Écran multifonctions 16" GARMIN 8416 xsv (cartographie non incluse)
- Sonde GARMIN GT21-TH

PACK SOUND

- Fusion MS-RA70N
- Ampli
- 4 Enceintes extérieures (50 W)
- 2 Enceintes intérieures (50 W)

PACK SOUND SIGNATURE PLUS

- Fusion MS-RA70N
- Ampli (1 600 W)
- 6 Enceintes extérieures Signature sport chrome, blue LED (230 W)
- 2 Enceintes intérieures Signature sport chrome, blue LED (230 W)
- 1 Subwoofer

PACK SPORT CHIC

- Mains courantes extérieures gainées cuir
- Capitonnages de cockpit
- Volant GT upgrade

**OPTIONS****AMÉNAGEMENTS INTÉRIEURS / CONFORT À BORD**

- Four micro-ondes 220 V
- Climatisation 220 V intérieure (12 kBTU)
- Climatisation 220 V intérieure si générateur (12 kBTU)
- Climatisation poste de pilotage
- Moquette intérieure Savage Abundance 39
- Antenne TV
- TV 22" dans carré/cabine avant
- Pré-montage TV (220 V)
- Cockpit latté bois massif (Cockpit + Marche + Plateforme de bain)
- Cockpit latté bois massif (Cockpit + Marche)
- Passavant bâbord latté bois massif

OPTIONS EXTÉRIEURES

- Kit mouillage complet
- Taud de soleil pont avant
- Housses de protections :
 - Banquette de cockpit + Table + Bain de soleil avant standard
 - Banquette de cockpit + Table + Bain de soleil avant Elegance
 - Console + Banquette copilote + Banquette pilote
- Mât de ski nautique (double arceaux)
- Barbecue à gaz sur plateforme
- Réfrigérateur supplémentaire (49 L) dans le cockpit
- Fermeture arrière de cockpit
- Grill Kenyon dans cuisine extérieure (230 V - 50 Hz) en remplacement du réchaud gaz
- Klaxon
- Anneau de treillage
- Moquette de cockpit Infinity
- Extension de plateforme de bain (Version in board)
- Coque gris bleu

CIRCUIT ÉLECTRIQUE

- 2 Projecteurs sous-marins
- WC électriques eau douce
- Générateur diesel (4 kVA)
- Générateur essence (3,5 kVA)

CIRCUIT D'EAU

- Pompe électrique eau de mer
- Prise directe d'eau douce au quai

MOTORISATION

- Système automatique de trim ZIPWAKE
- Flaps électriques LENCO

- Pré-rigging Suzuki electronic keyless (2 x 300-350 CV/HP)
- Pré-rigging Yamaha electronic (2 x 300-350 CV/HP)
- Pré-rigging Yamaha JOYSTICK electronic (2 x 300-350 CV/HP)
- Pré-rigging Mercury electronic (2 x 300-350 CV/HP Verado)
- Pré-rigging Mercury JOYSTICK electronic (2 x 300-350 CV/HP Verado)

ÉLECTRONIQUE DE NAVIGATION

- VHF GARMIN 215i AIS